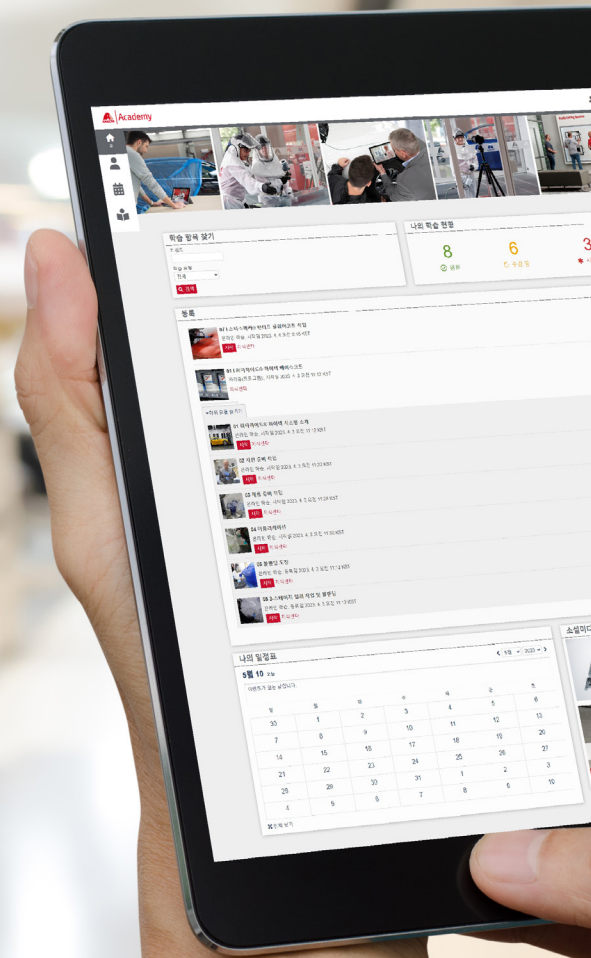


# 42<sup>nd</sup> My Refinish

Summer / 2023 / 도장 전문가를 위한 엑솔타 소식지

## Axalta Academy 엑솔타 아카데미 온라인 교육 사이트 오픈



엑솔타 뉴스

## 엑솔타 아카데미 온라인 교육 플랫폼 오픈

색상정보 - 크로맥스 이지 KG 모빌리티 GAO 포레스트 그린 컬러  
- 퍼마하이드 하이텍과 크로맥스 이지 알루미늄 입자 특성

고객 인터뷰 - 퍼마하이드 하이텍 파주 세븐그램스  
- 퍼마하이드 하이텍 화성 양감 현대상용 서비스





# Contents

- 01 표지
- 02 들어가는말
- 03 엑솔타 뉴스 - 엑솔타 코리아, 테슬라 공인 바디샵 (Tesla Approved Bodyshop) 교육 진행
- 04-05 엑솔타 뉴스 - 엑솔타, GM의 공식 리페니시 교육 파트너로 선정 및 GM 사업소를 대상으로 한 교육 진행
- 06-07 엑솔타 뉴스 - 엑솔타 아카데미 온라인 교육 플랫폼 오픈
- 08 스페셜 콘텐츠 - 업체의 수익성을 높이려면?
- 09 컬러정보 - 피마하이드 하이텍과 크로맥스 이지 알루미늄 입자 특성
- 10-11 컬러정보 - 크로맥스 이지 KG 모빌리티 GAO(포레스트 그린)
- 12-13 고객 인터뷰 - 파주 세브그램스
- 14-15 고객 인터뷰 - 화성 양감 현대상용 서비스



대표이사 **홍태화**  
엑솔타 코팅 시스템즈 코리아 유한회사

## 고객 여러분 안녕하십니까?

2023년 올해도 어느덧 하반기에 접어들었습니다. 지치기 쉬운 계절 건강에 유의하시길 바라며 목표하시고 계획하신 것들을 이뤄가는 하반기가 되셨으면 합니다.

엑솔타는 시장을 선도하는 제품과 서비스로 고객 여러분의 비즈니스 성장에 원동력이 될 수 있는 경쟁력과 작업의 생산성을 높일 수 있도록 최선의 노력을 다하고 있습니다.

이번 마이 리페니시 엑솔타 뉴스에서 소개해 드리는 ‘엑솔타 아카데미 Axalta Academy’는 현장 기술 지원 및 오프라인 교육뿐만 아니라 온라인을 통해서 고객분들이 장소와 시간의 제한없이 리페니시의 다양한 교육을 받으실 수 있도록 엑솔타에서 새롭게 런칭한 온라인 교육 플랫폼입니다.

엑솔타는 제품의 판매에서 끝나지 않고 현장의 니즈를 반영한 지속적인 기술 지원 및 교육 진행 등 제품을 사용하시는 고객분들이 원활하고 만족스럽게 현장에 적용하실 수 있도록 도움을 드리는데 끊임없이 노력하고 있습니다.

엑솔타는 온.오프라인의 보다 다양한 채널을 통해 고객의 목소리에 귀를 기울이며 고객 중심의 서비스를 강화하고 디지털 채널의 편의성을 늘리기 위한 활동들을 앞으로도 지속할 예정이오니 많은 관심을 부탁드립니다.

감사합니다.

## 엑솔타 코리아, 테슬라 공인 바디샵(Tesla Approved Bodyshop) 교육 진행

지난 4월 21일(금) - 22일 (토) 이틀간 테슬라 공인 바디샵 (Tesla Approved Bodyshop)을 대상으로 엑솔타 이천 트레이닝 센터에서 교육을 진행했습니다. 국내 전기차 시장의 성장에 따라 테슬라 판매량 역시 지속적인 성장세를 이어오고 있으며, 2022년 국내 최초 직영 서비스센터를 경기도 용인에 오픈한 이후, 현재까지 1개의 직영 서비스 센터, 17개의 공인 바디샵을 운영하고 있는데, 올해 안에 최대 3개 서비스센터를 확충하여 서비스 인프라 확장과 고품질 서비스를 제공할 계획이라고 합니다.



엑솔타 코리아는 국내 최초 직영 서비스센터 페인트 단독 공급 계약을 시작으로 엑솔타 제품을 사용 중에 있는 공인 바디샵을 대상으로 지속적인 교육을 진행하고 있는데요, 앞으로도 엑솔타는 지속적인 기술지원 및 교육, 최고 품질의 제품으로 동반 성장할 수 있도록 최선의 노력을 다할 것입니다.



**엑솔타 코팅 시스템즈 코리아 유한회사**  
서울특별시 강남구 테헤란로 126, 9층 (역삼동, 대공빌딩)  
(우)06234 (02)2147-5400

**엑솔타 코팅 시스템즈 코리아 유한회사**  
엑솔타 코팅 시스템즈 트레이닝 센터  
경기도 이천시 신둔면 원적로 290번길 125 (031)640-8767

엑솔타 코팅 시스템즈 코리아 홈페이지 [www.axalta.kr](http://www.axalta.kr)  
크로맥스 홈페이지 [www.cromax.kr](http://www.cromax.kr)  
스피스HECKER 홈페이지 [www.spieshecker.kr](http://www.spieshecker.kr)  
등록번호 금천, 바00030(등록일 2016년12월1일)





## 엑셀타, GM의 공식 리피니시 교육 파트너로 선정 및 GM 사업소를 대상으로 한 교육 진행

엑셀타 코리아는 2023년부터 한국GM(GENERAL MOTORS) 협력업체의 리피니시 교육 파트너로 선정되었습니다. 이번 파트너십을 통해 GM과의 관계를 더욱 강화하고 동반 성장할 수 있는 기회를 얻게 된 것에 저희 엑셀타는 기쁘게 생각하고 있으며, 이번 GM과의 파트너십으로 르노를 제외한 모든 한국 자동차 브랜드의 리피니시 교육 제공업체가 됨으로써 국내 리피니시 시장을 선도하며 성장세를 더욱 높이고 있는 업체로 교육 및 기술 지원 등의 고객 서비스를 강화하는데 최선을 다하고자 합니다.



한국 GM은 9개의 직영점을 운영하고 있으며, GM에서 공인한 92개의 서비스센터 및 지정공장 등 전국에 총 101개의 도장 작업을 수행하는 사업소가 있습니다. 현재 40개의 GM 사업소에 엑셀타의 수용성 베이스코트 시스템이 설치되어 사용 중에 있습니다.

지난 4월, 5월에는 GM 서비스 센터를 대상으로 제품의 조색 이론 및 실습 교육과 신차 도장 교육이 엑셀타 이천 트레이닝 센터에서 진행되었습니다. 작년 말, **엑셀타 이천 트레이닝 센터는 개원 30주년을 맞아 리노베이션을 마치고 새롭게 고객을 맞이하게 되었습니다.**

이번 GM 사업소를 위한 교육은 쾌적한 환경과 시설로 보다 진보적이고 고객 맞춤형 교육을 제공하는 것을 중점으로 마련되었으며, GM정비 연수원장 및 관계자분들이 **이천 트레이닝 센터를 방문하시어 향후 도장 교육에 대한 논의와 실질적인 도장 교육과 관련된 신차 교육을 직접 진행해주시는 세션도 가졌습니다.**

이천 트레이닝 센터 소개, 고객 맞춤형 이론 및 실습과 엑셀타의 혁신 제품 시스템에 대한 소개 및 질의응답의 시간으로 이루어진 이번 GM 서비스 센터 교육을 통해 고객을 가장 먼저 생각하는 엑셀타의 가치를 실천하며, 엑셀타는 수년간의 경험과 전문성을 바탕으로 기술력을 더욱 향상시키고 고객 만족을 보장하는 최고의 교육을 제공하고자 하는 노력을 앞으로도 지속해 나갈 것을 다짐했습니다. 또한 GM과의 파트너십을 통해 기술 지원 및 컨설팅 프로그램으로 고객의 작업 능력을 높이고 비즈니스 성공을 돕고자 다양한 실습 및 교육 과정을 제공하겠다고 약속했습니다.



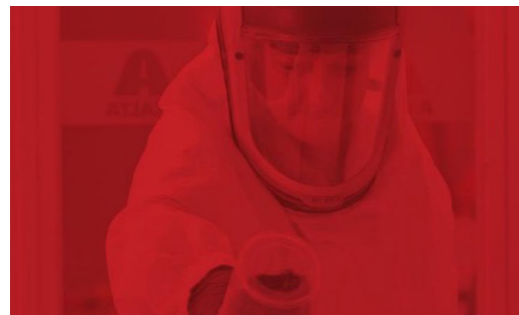


# 엑셀타 아카데미 온라인 교육 플랫폼 오픈

## The Axalta Academy Training that fits the way you work.



리피시 페인트 및 기술 분야의 세계적 리더인 엑셀타는 비교할 수 없는 탁월한 지식과 경험을 보유하고 있습니다. 이것이 엑셀타가 최첨단 교육 플랫폼인 '엑셀타 아카데미 Axalta Academy'를 오픈한 이유입니다. 리피시 기술 전문가들은 엑셀타 아카데미에서 제공하는 작업 방식에 맞는 최고 수준의 교육을 통해 자신의 역량을 유지하고 향상시킬 수 있습니다. 현장 대면 교육, 원격 학습(현재 미국 및 유럽 등 일부 지역 한정), 온라인 과정 및 기타 디지털 교육 자료와 같은 다양하고 유연한 교육 방법을 통해 '엑셀타 아카데미 Axalta Academy'는 학습을 편리할 뿐만 아니라 효과적으로 진행할 수 있게 도와줍니다.



- ▶ 최고의 기술력을 자랑하는 숙련된 엑셀타 트레이너에 의해 진행되는 교육
- ▶ 디지털 e-러닝 자료
- ▶ 편리한 자율 학습
- ▶ 어디에서나 온라인 교육에 접속, 집, 또는 공업사에서 교육 프로그램 접속이 가능하고, 안드로이드, ios 태블릿, 데스크톱, 노트북 등 원하는 기기에서 원할 때마다 접속 가능
- ▶ 작업 방식에 맞는 다양한 교육 옵션을 통해 비즈니스에 맞는 유연성을 제공
- ▶ 기술 역량 향상
- ▶ 최신 제품 정보 안내

### 다양한 교육 모듈



01 안전, 건강, 환경



02 페인트 기초 화학



03 마스킹



04 표면 준비 작업

### 다양한 교육 모듈



01 디지털 컬러 트레이닝



02 플라스틱 리페어 트레이닝



03 스피스HECKER 틴티드 클리어코트 작업



04 표면 준비 작업

### 세부 주제로 나뉘어져 있어 보다 자세한 내용의 학습이 가능

**06 I 플라스틱 리페어 트레이닝**  
 자격증(프로그램), 등록일 2023. 4. 28 오전 11:51 KST  
 지식센터

▼하위 모듈 숨기기

**01. 소개**  
 온라인 학습, 등록일 2023. 4. 28 오전 11:51 KST  
 시작 지식센터

**02 플라스틱 종류와 특성**  
 온라인 학습, 등록일 2023. 4. 28 오전 11:51 KST  
 시작 지식센터

**03 프라이머 처리되지 않은 신규 플라스틱 부품 작업**  
 온라인 학습, 등록일 2023. 4. 28 오전 11:51 KST  
 시작 지식센터

**04 프라이머 처리된 신규 플라스틱 부품 작업**  
 온라인 학습, 등록일 2023. 4. 28 오전 11:51 KST  
 시작 지식센터

**05 손상된 플라스틱 부품 보수 도장 작업**  
 온라인 학습, 등록일 2023. 4. 28 오전 11:51 KST  
 시작 지식센터

**06 UP 복합재 부품 작업**  
 온라인 학습, 등록일 2023. 4. 28 오전 11:51 KST  
 시작 지식센터

**07 탄소 섬유 부품(carbon fiber) - 볼투명**  
 온라인 학습, 등록일 2023. 4. 28 오전 11:51 KST  
 시작 지식센터

**08 탄소 섬유 부품(carbon fiber) - 워브 효과**  
 온라인 학습, 등록일 2023. 4. 28 오전 11:51 KST  
 시작 지식센터

### 엑셀타 아카데미 교육 플랫폼 접속 방법

엑셀타 NGS 컬러 데이터 접속 시 사용하시는 아이디와 비밀번호를 그대로 사용하여 별도 계정 생성 필요없이 로그인이 가능합니다.  
 NGS 컬러 데이터 접속 계정이 없으신 경우에도 간단한 등록 신청을 통해 계정 개설 후 플랫폼 접속하실 수 있습니다.  
 스피스HECKER 코리아 홈페이지 내 트레이닝 탭에서 '엑셀타 아카데미' 페이지를 통해 교육 플랫폼에 접속하시거나 QR 코드를 통해 해당 페이지로 바로 이동이 가능합니다.



엑셀타 아카데미  
 온라인 교육  
 플랫폼 접속



한국의 경우, 엑셀타 아카데미 온라인 교육 플랫폼은 스피스HECKER 브랜드의 교육 모듈을 시작으로 크로맥스 브랜드 교육 모듈도 준비 중에 있으며, 신제품 및 작업 종류에 따른 다양한 교육 콘텐츠들이 추가적으로 업로드 될 예정이오니 많은 관심 부탁드립니다. 엑셀타 아카데미 온라인 교육 플랫폼과 관련된 문의 사항은 엑셀타 코리아 교육팀에 문의해주시기 바랍니다.



## 업체의 수익성을 높이려면?

고객분들이 많이 생각할 수 있는 질문 중 하나는 "가장 수익성이 좋은 업체는 어디인가요?"입니다. ("업체의 최적 크기는 어느 정도입니까?"라는 질문도 함께). 많은 경우에 업체의 규모가 크다고 해서 항상 수익성이 좋지는 않습니다. **고려해야 할 세 가지 주요 구성 요소가 여기 있습니다.**



### 시스템 및 프로세스

수익성이 높은 업체의 경우 대부분 비즈니스 전반에 걸쳐 효과적인 시스템과 프로세스를 갖추고 있습니다. 강점은 비즈니스 전체에 있습니다. 차체 공장 소유주나 관리자가 작업 현장의 시스템과 프로세스에 집중하는 것을 너무 자주 봅니다. 일관되고 신뢰할 수 있으며 반복 가능한 수리 결과를 보장하기 위해 표준 운영 절차(Standard Operating Procedures)를 구현하기 위한 작업에 집중한다는 것이죠. 하지만 업체 전체 관리 프로세스를 살펴보기 시작하면 "표준" 프로세스를 구현하는데 있어 엄청난 차이와 일관성 없이 진행되는 부분이 종종 볼 수 있습니다. 많은 관리 프로세스는 좋은 데이터를 통해 좋은 비즈니스 결정을 내릴 수 있으므로 제공되는 데이터의 품질을 확인하고 다시 확인해야 할 필요성을 중심으로 설계되었습니다. 모든 작업의 성과를 모니터링하고 적절한 관리를 통해 그 생산성을 높일 수 있도록 우수한 시스템을 갖추는 데 집중하시는 것이 중요합니다.



### 조직 문화

조직 문화를 어떻게 설명하시겠습니까? 일할 때 어떤 느낌이 드시나요? 소유자 또는 관리자가 사람들이 업무를 올바르게 수행하고 있는지 끊임없이 확인하고 있습니까? 조직의 분위기가 혼란스러우나요? 팀은 고객에게 최상의 수리를 제공하는 데 집중하고 있습니까? 이상적인 차체 수리 업체 내의 직원은 고객에게 집중하고 적시에 양질의 작업을 수행할 수 있도록 업무 환경을 제공받습니다. 문제 발생 시 타할 사람을 찾으려고 하기보다는 문제를 해결하려는 팀워크와 추진력이 중요합니다.

### 드라이빙 버스

차체 공장은 소유자/관리자 또는 이에 상응하는 운영자가 없는 경우, 그 업체가 가지고 있는 잠재력의 75-85%만 달성할 수 있습니다. 규모에 따라 이상적인 업체의 경우, 소유자/관리자가 직원들의 업무를 지원하며 해당 직원들은 본인 업무 및 작업 프로세스를 주도하기 때문에 업체의 성공을 이끕니다. 업체의 소유자의 경우, 성공적인 운영을 위한 적합한 팀을 찾고 개발하는 것이 가장 중요한 역할입니다. 소유자 및 관리자가 조직이 어디로 가야하는지 방향을 잡지만, 그 방향으로 기기에 필요한 모든 일을 하지는 않습니다. 직원들이 각자의 업무에 대해 책임감을 가지고 진행하지 않고 전적으로 소유자 및 관리자에 의해 운영된다면, 해당 업체는 소유자가 프로세스의 병목 현상이 된다는 것을 의미합니다.



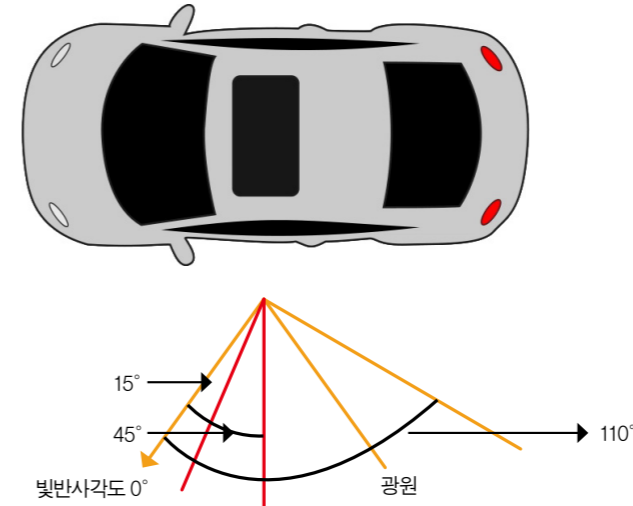
### 최적의 사이즈

적절한 규모에 관해서는 각 비즈니스마다 다릅니다. 업체 전체를 효과적으로 운영하기 위해서는 이상적인 시스템과 작업 프로세스를 갖춘 숙련된 인력과 환경 구축이 필요합니다. 최대 이익을 달성하기 위해 필요한 회전율과 발생하는 간접비 사이에는 균형이 있습니다. 훌륭한 문화와 강력한 리더십과 결합된 양질의 작업은 비용을 절감하고 수익성을 향상시킵니다. 그것은 업체가 얼마나 큰지에 관한 것이 아닌, 그것이 얼마나 잘 운영되는지에 관한 것입니다!

## 알루미늄 입자의 크기와 관찰 각도 별 명암 변화

광원의 위치를 확인한 후 광원의 방향과 관찰하려는 차량을 45°가 되게 위치합니다. 광원을 등지고 있을 때, 그림자는 광원의 방향과 180° 반대 방향으로 생기므로 **그림자와 차량이 45°가 되게 위치**하면 됩니다. 이 때 차량이 빛을 반사하는 지점을 기준(0°)으로 할 때 15°, 45°, 110° 이렇게 세 각도의 위치에서 비교 시편과 실차 간의 입자, 명암, 색상 등의 차이를 읽어냅니다. 주의할 것은 눈은 쉽게 피로해 지므로 명암이 가장 어두운 110°부터 시작해서 45°, 15° 순으로 관찰하는 것이 좋습니다.

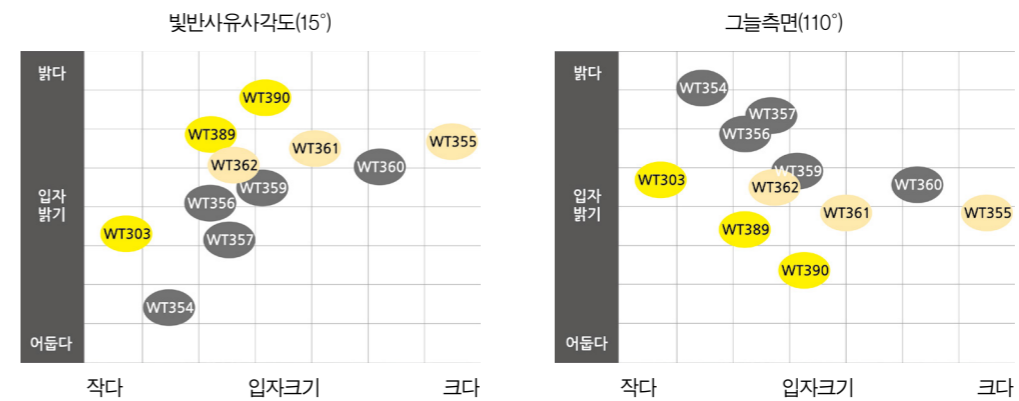
### 관찰방법



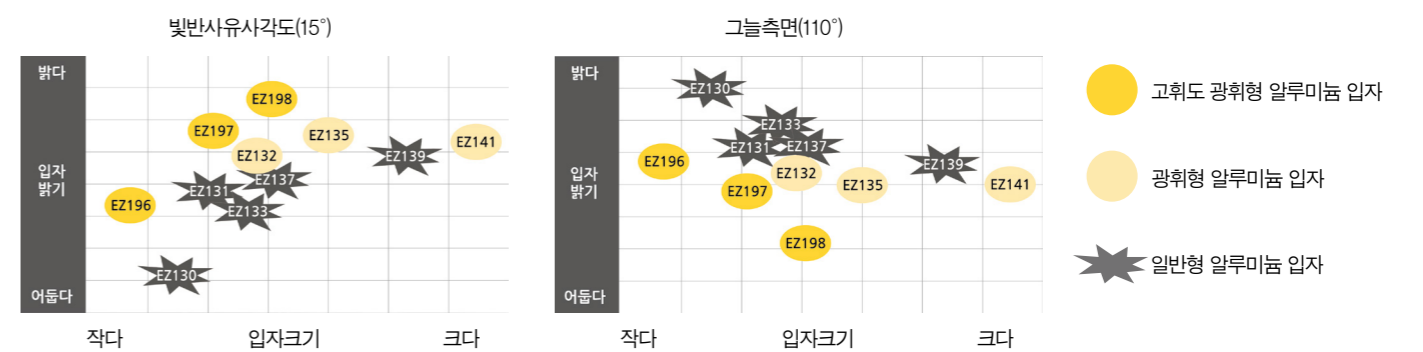
관찰각도	설명
빛반사유사각도(15°)	빛이 가장 많이 반사되는 각도. 이펙트 색상에서 명암이 가장 밝음.
정면(45°)	차량과 수직으로 마주보는 각도. 중간 각도임.
그늘측면(110°)	명암이 가장 어두운 각도임.



### 퍼마하이드 하이텍 알루미늄 입자



### 크로맥스 이지 알루미늄 입자





# 크로맥스® 이지(Cromax® EZ) 조색 가이드 - KG 모빌리티 GAO(포레스트 그린)



KG 모빌리티

지난 해 KG그룹이 쌍용자동차를 인수하고 올해 3월 사명을 KG모빌리티로 변경했습니다.

KG모빌리티가 내세우는 새로운 브랜드 슬로건은 'Go Different, KG MOBILITY'입니다. 이 슬로건에는 독자 기술로 사륜구동차 시대를 열고, 국내 업계 최초로 스포츠유틸리티차량(SUV) 풀라인업 체계를 구축했던 역사를 이어 미래 모빌리티 기업으로 도약하겠다는 목표가 함축되어 있습니다.

이번 호는 KG 모빌리티의 토레스(Torres)에 적용되는 컬러인 GAO(포레스트 그린)의 배합 구성과 사용된 안료 역할에 대해 살펴보겠습니다. GAO(포레스트 그린)는 작은 입자들과 녹색, 청색, 흑색 등을 이용하여 포근한 숲의 이미지를 표현한 컬러입니다.

## 1 배합의 구성

배합표를 통해 사용된 안료를 살펴보겠습니다.

제품코드	제품명	g (비적산식)	%	% (EZ210 제외)	% (EZ210 제외)
EZ196	스페셜 파인 브라운 알루미늄	206.73	20.2%	22.3%	52.5%
EZ197	파인 엑스트라 브라운 알루미늄	57.11	5.6%	6.2%	
EZ102	파인 화이트 필	106.16	10.4%	11.4%	
EZ205	플롭 콘트롤러(입자조정제)	117.00	11.4%	12.6%	
EZ06	블랙(고농)	302.64	29.6%	32.6%	
EZ26	블루(저농)	53.68	5.3%	5.8%	5.8%
EZ03	크리스탈 프로스트	39.05	3.8%	4.2%	4.2%
EZ32	옐로우 웨이드 그린	18.30	1.8%	2.0%	2.0%
EZ27	그린이쉬 블루	14.24	1.4%	1.5%	1.5%
EZ02	화이트(저농)	12.99	1.3%	1.4%	1.4%
EZ210	에디티브 I	93.97	9.2%		
합계		1021.87	100.0%	100.0%	100.0%

배합표1] KG 모빌리티 GAO(포레스트 그린) 색상 배합표

현미경 확대사진을 통해 KG 모빌리티 GAO(포레스트 그린)에 사용된 입자를 살펴볼 것입니다.

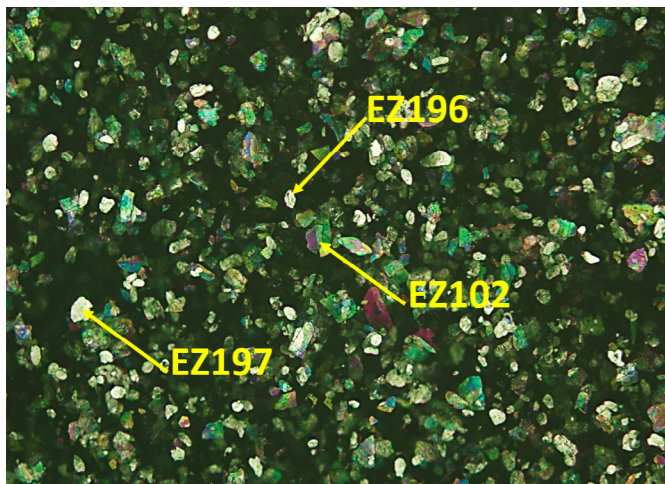
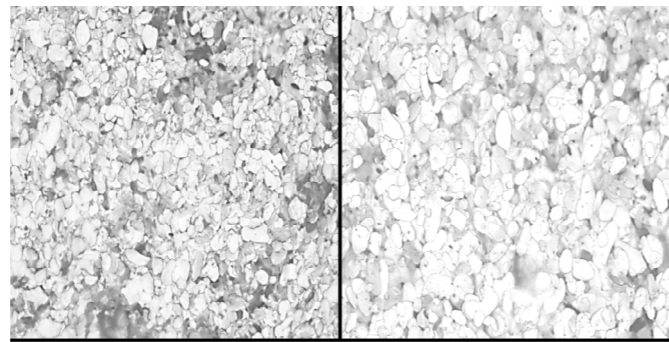


사진 1] KG 모빌리티 GAO(포레스트 그린) 현미경 확대사진(200배)

사진1)을 보면 타원에 가까운 크고 작은 백색 입자와 적색, 녹색, 청색 등 여러가지 색으로 보이는 입자로 구분할 수 있습니다.

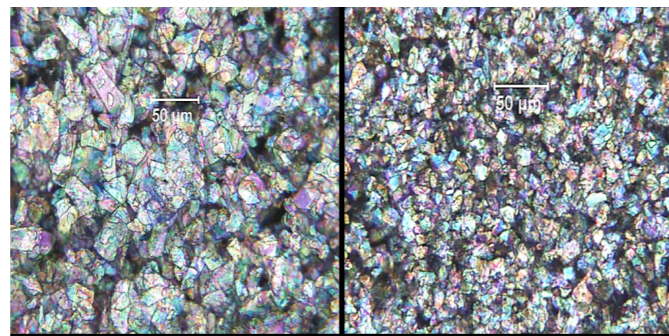
타원에 가까운 모양의 백색 입자는 알루미늄 입자로 작은 것은 EZ196이며 큰 것은 EZ197입니다.



EZ196 EZ197

사진 2] EZ196 vs EZ197 크기 비교(200배)

그리고, 적색(Red), 녹색(Green), 청색(Blue) 즉, 빛의 삼원색(RGB)이 다 보이는 입자는 화이트 필로 크기가 작은 EZ102입니다. 크기가 큰 화이트 필인 EZ101과 EZ102를 비교하면 다음 사진과 같습니다.



EZ101 EZ102

사진 3] EZ101 vs EZ102 크기 비교 사진(200배)

이 배합에 사용된 입자는 비교적 작은 크기로 부드러운 질감을 만듭니다.

## 2 안료의 역할

배합에 사용된 안료가 하나씩 순서대로 더해질 때마다 컬러변화는 다음과 같습니다.

제품코드	제품명	% (수지 제외)	역할	컬러 변화
EZ196	스페셜 파인 브라운 알루미늄	22.3%	매우 작은 크기의 고회도 광휘형 알루미늄 입자. 부드러운 질감을 만듦.	
EZ197	파인 엑스트라 브라운 알루미늄	6.2%	EZ196보다 큰 고회도 광휘형 알루미늄 입자. EZ196보다 빛반사율사각도(15도)는 밝고 나머지 각도(45&110도)는 더 어두움.	
EZ102	파인 화이트 필	11.4%	알루미늄 입자에 화이트 필을 추가하면 빛반사율사각도(15도)는 조금 어두워지고 나머지 각도(45&110도)는 밝아지며 약하게 청색이 살아남.	
EZ205	플롭 콘트롤러(입자조정제)	12.6%	입자를 세우는 역할. 빛반사율사각도(15도)는 어두워지며 나머지 각도(45&110도)는 밝아짐. 입자감이 살아남.	
EZ06	블랙(고농)	32.6%	표준 흑색. 전체적으로 어두워지며 적황색이 늘어남.	
EZ26	블루(저농)	5.8%	빛반사율사각도(15도)는 녹색을 띠고 나머지 각도(45&110도)는 적황색을 띠는 맑은 청색임. EZ06에 더해지면 녹색이 만들어짐.	
EZ03	크리스탈 프로스트	4.2%	빛반사율사각도(15도) 황색을 띠며 조금 어둡게 하고 나머지 각도(45&110도)는 청색을 띠며 맑게 함. 색상의 선명함이 줄어듦.	
EZ32	옐로우 웨이드 그린	2.0%	맑은 녹색으로 약하게 황색을 띠. 전체적으로 녹색을 띠게 하며 명암은 조금 어두워짐.	
EZ27	그린이쉬 블루	1.5%	녹색을 조금 띠는 청색임. 전체적으로 청색이 늘어나며 조금 어두워짐.	
EZ02	화이트(저농)	1.4%	빛반사율사각도(15도)는 조금 어두워지고 나머지 각도(45&110도)는 밝아짐. 입자감이 줄어듦.	

알림: 2023년 5월20일 이후부터 엑셀타 컬러 웹사이트에서 제조업체명을 검색할 때 '쌍용자동차'로는 검색이 안되며 'KG 모빌리티'로 검색해야 합니다.

## 엑셀타 스페셜 컬러17: 청개구리



엑셀타 트레이닝센터가 위치한 이천은 지금 모내기가 한창입니다. 이 때, 밤이 되면 다양한 개구리들의 합창소리로 가득합니다.

저는 개구리 하면 가장 먼저 떠오르는 것은 청개구리입니다. 청개구리는 어머니를 낳기에 장사 지내고 비만 오면 어머니 무덤을 걱정하며 운다는 민담에서 그려지는 불효자, 나쁜 이미지와는 다르게 귀엽고 양중맞은 생김새로 동심을 자극합니다.

엑셀타 스페셜 컬러 열 일곱 번째 '청개구리'는 크로맥스 이지 안료를 이용하여 3코트 방식으로 색상을 맑은 황색에서 녹색으로 변하게 함으로써 귀여운 청개구리를 표현했습니다.

## 1 배합의 구성

배합은 다음과 같습니다.

### 색상배합표

제조사	엑셀타	색상명	청개구리	도장 횟수	바탕3회/필2회	
바탕색						
제품코드	제품명	0.3L	0.4L	0.5L	1.0L	
1	EZ 42	옐로우	237.60	316.80	396.00	792.00
2	EZ 25	브릴리언트 블루(고농)	63.36	84.48	105.60	211.20
3	EZ 01	화이트	15.84	21.12	26.40	52.80
합계			316.80	422.40	528.00	1,056.00

### 필 베이스

제품코드	제품명	0.3L	0.4L	0.5L	1.0L	
1	EZ 109	옐로우 필	31.20	41.60	52.00	104.00
2	EZ 102	파인 화이트 필	15.60	20.80	26.00	52.00
3	EZ 33	그리니쉬 옐로우	9.36	12.48	15.60	31.20
4	EZ 30	블루이쉬 그린	6.24	8.32	10.40	20.80
5	EZ 210	에디티브 I	249.60	332.80	416.00	832.00
합계			312.00	416.00	520.00	1,040.00

배합표 2] 엑셀타 스페셜 컬러 '청개구리' 색상 배합표

먼저 현미경 확대사진을 통해 배합에 사용된 입자를 살펴보겠습니다.

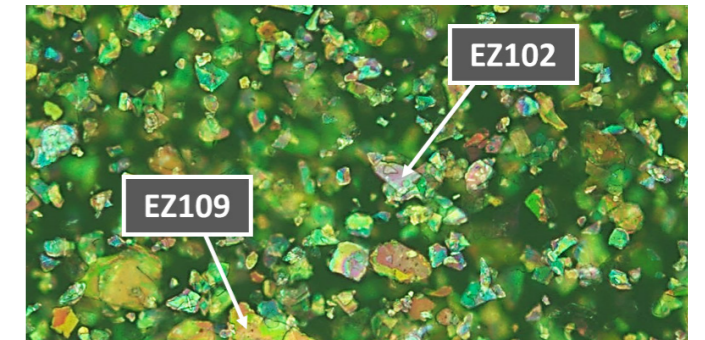


사진 2] 엑셀타 스페셜 컬러 '청개구리' 현미경 확대사진(200배)

## 2 안료의 역할

바탕색

- ▶ EZ42(옐로우): 녹색을 조금 띠는 맑은 노란색입니다.
- ▶ EZ25(브릴리언트 블루): 맑은 청색으로 황색인 EZ42에 더해지면 혼합색인 녹색이 만들어집니다. 명암은 어두워집니다.
- ▶ EZ01(화이트): 명암을 조금 밝게 하며 은페력을 높입니다.

필 베이스

- ▶ EZ109(옐로우 필): 황색 필로 빛반사율사각도(15도)에서 맑은 황색을 띠게 합니다.
- ▶ EZ102(파인 화이트 필): 작은 크기의 백색 필로 채도를 조금 낮추고 부드러운 질감을 갖게 합니다.
- ▶ EZ33(그리니쉬 옐로우): 녹색을 조금 띠는 맑은 황색입니다. 빛반사율사각도(15도)는 맑은 황색, 나머지 각도(45 & 110도)는 녹황색을 띠게 합니다.
- ▶ EZ30(블루이쉬 그린): 청색을 조금 띠는 녹색입니다. 특히 110도에서 EZ33과 어우러져 강한 녹색을 띠게 합니다.



## 파주 세븐 그램스 SEVEN GRAMS



최병제 대표님

전 지점 '세븐그램스'로 통합하게 되었습니다. 세븐그램스라는 새로운 이름으로 더 넓은 고객층에게 다양한 선택과 원스톱 프리미엄 서비스를 제공하고자 합니다.

**Q 운영하시는데 특별히 강조하고 계신 부분이 있다면?**

**A** 저 또한 리피니시 테크니션이었기 때문에 공업사 전반적인 운영뿐만 아니라 작업 프로세스에도 최상의 품질을 얻기 위한 노력들에 가장 신경을 많이 쓰게 됩니다. 특히 직원 한 명 한 명의 성장이 곧 공업사 전체의 발전을 이끌기 때문에 그 성장에 대한 도전적인 자세가 필요하고, 늘 맡고 있는 업무에 집중하고자 노력하고 있어요. 그리고 무엇보다 개개인이 맡고 있는 업무 역량의 성장에는 환경이 뒷받침되어야 한다고 생각하기 때문에 판금, 도장 등 설비나 제품에 있어서도 최신 장비의 아낌없는 투자를 했고 기술자의 능력 향상에 지속적인 교육에도 힘써오고 있습니다. 제가 강조하고 있는 조직 문화는 보다 전문성을 갖춘 인재로의 성장과 관련된 고품질 서비스 제공이기 때문에 리피니시 부분의 경우, 저희만의

작업 매뉴얼을 만들었고 기존 직원뿐만 아니라 신규 채용 기술자일 경우에도 매뉴얼을 바탕으로 한 기술 교육을 꾸준히 진행하여 세븐그램스를 방문하시는 고객분들이 믿고 맡길 수 있는 최상의 품질 서비스에 만족하실 수 있도록 최고의 기술력, 장비 및 서비스 마인드 보유를 늘 강조합니다.

**Q 스포스펙커 수용성 시스템을 적용 중이신데 피드백을 주신다면?**

**A** 저희 세븐그램스가 파주, 일산 지역에서 가장 먼저 수용성을 적용했고 퍼마하이드 하이텍을 사용한지 8년 정도 되었네요. 수용성 제품이 보편화되기 전, 타사 제품을 사용한 적이 있는데 블록 도장이 아닌 다른 작업의 경우 웨트-온-드라이 방식이어서 작업 후 표면에 더스트 하자가 발생하더라고요. 그 이후 퍼마하이드 하이텍을 잘 적용하고 있는 샴의 벤치 마킹을 하고 새롭게 전환하여 적용을 시작했는데 입자감 구현이 우수하고 컬러감도 좋았습니다. 작업 후에 만약 하자가 발생하더라도 손쉽게 하자를 잡을 수 있어 작업성도 만족스럽습니다. 특히 웨트-온-드라이 방식이라 현장 작업 효율성에도 많은 도움이 되죠. 보통 퍼마하이드 하이텍이

가격이 비싸다는 인식을 가지실 수 있는데, 1.5 회의 적은 양으로 은폐가 가능하기 때문에 사용에 따른 재료비를 파악해보시면 느끼실 수 있습니다. 퍼마하이드 하이텍 시스템과 함께 스피드-텍 시스템 제품군인 HS 스피드 서페이서 5500과 HS 스피드 클리어코트 8810도 사용 중에 있는데, 현장 작업성과 내구성에 매우 도움이 되고 있습니다. 특히 서페이서의 경우, 기존 저가형 서페이서는 점도가 높아 건조가 느린 반면, 5500은 건조 시간이 짧고 샌딩 후 작업면이 우수해서 후속 작업도 매우 만족스럽습니다.



세븐그램스 도장팀

**Q 엑셀타에 바라는 점이 있으시다면?**

**A** 엑셀타에서 다양한 교육 프로그램을 제공하고 있는 것으로 알고 있는데, 가능하다면 공업사별, 브랜드별로 세분화된 조색 및 작업 교육을 진행해 주셨으면 좋겠네요.

**Q 퍼마하이드 하이텍 시스템을 포함한 스피드-텍 시스템을 적용 중에 계신데, 사용 후 느끼신 점은 어떠하신가요?**

**A** 경험해보신 분들은 아시겠지만 시스템 자체가



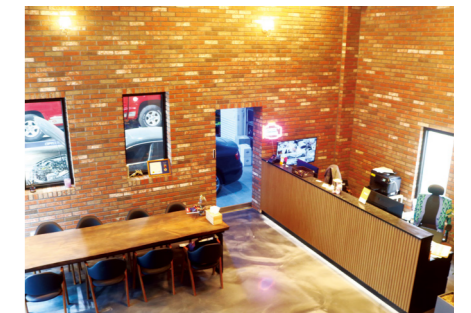
작업성이 빠르고 수월하기 때문에 현장 생산성을 높여줍니다. 특히 5500 스피드 서페이서의 경우, 작업 후 표면이 고르고 매끄러워서 만족스러워요. 그리고 퍼티 핀홀이 있는 경우 커버가 가능해 은폐력이 좋다고 할 수 있죠. 건조 후 샌딩도 달라붙는 잔여물 없이 우수해서 후속 작업을 만족스럽고 빠르게 진행할 수 있습니다. 점도가 강해서 작업 후 표면 세척을 잘 해주어야 하는 부분도 말씀드리고 싶네요.

**Q 업무 진행 시, 중요하게 생각하고 계신 부분은?**

**A** 꾸준한 개인 능력 향상은 필수라고 생각하기 때문에 기술력이나 조색 능력을 늘리기 위한 노력을 하고 있고 무엇보다 대표님께서 개개인의 능력 향상과 맡고 있는 업무에 최상의 결과를 낼 수 있도록 아낌없이 지원을 해주시고 계셔서 기술자로서의 자부심을 가지고 업무에 책임감을 가지고 임할 수 있는 것 같습니다.

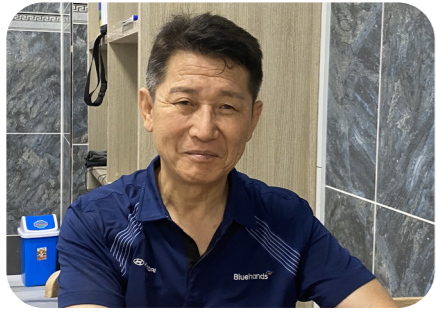
**Q 엑셀타에 바라는 점이 있으시다면?**

**A** 이천 RTC에서 진행하는 오프라인 교육 프로그램에 대한 정보를 받아보면 좋겠어요. 기회가 된다면 다양한 교육을 참석해서 조색이나 기술 부분의 능력을 향상시킬 수 있는 시간을 가지고 싶습니다.





## 화성 양감 현대상용 서비스



홍성만 센터장님

Q 화성 양감 현대상용 서비스에 대해 간단히 소개 부탁드립니다.

A 화성 양감 현대상용 서비스는 '경동물류'를 모기업으로 두고 있어 경동택배 화성 터미널 내에 위치하고 있습니다. 보셔서 아시겠지만 부지 면적 9000M<sup>2</sup>, 건물 면적 3800M<sup>2</sup>로 넓은 공간을 자랑하고 정비 시설 10개, 판금 시설 4개 및 도장시설을 가동해 기술력으로 고객 만족 서비스 제공하고 있습니다.

Q 화성 양감 현대상용 서비스만의 차별화가 있다면?

A 대형 차량은 물론 수도권 소형차량이 입고되고 있고 수용성 및 환경에 맞는 도료를 사용해 최고의 품질 서비스를 제공하고 있어요. 상용 차량을 수리하는 정비 회사 중에서 수용성 제품을 사용하는 곳은 아직 많지 않지만, 시장은 변화하고

있고 고객들의 눈높이가 높아졌기 때문에 시장 환경에 적합하면서 고객 니즈를 충족시킬 수 있는 최고의 시설과 기술력에서 나오는 품질 서비스가 저희 센터만의 차별화된 특징이라고 할 수 있습니다.

Q 센터를 운영하시는데 강조하시는 부분이 있으신가요?

A 올해 새롭게 현대 블루핸즈 간판으로 시작한 만큼 업계의 다양한 경험을 바탕으로 저희 현대상용 서비스가 많은 고객분들이 믿고 찾으실 수 있는 정비 센터로 자리 잡을 수 있도록 운영에 가장 중점을 두고 최선을 다하고자 합니다.



한종희 도장팀장님

Q 퍼마하이드 하이텍 시스템을 적용 중에 계신데요, 사용 후 느끼신 점은 어떠하신가요?

A 스피스헵커 제품을 오래전부터 사용하고 있는데요, 퍼마하이드 하이텍 수용성 시스템을 설치 후 사용한 지는 2년 정도 되었습니다. 사용해 보신 분들은 아시겠지만, 웨트-온-웨트 적용 방식 때문에 작업성이 빠르고 타사 대비 컬러 재현력도 좋습니다. 제품이 비싸다고 생각하시는 분들이 계시는데, 컬러 데이터에서 확인한 배합에 따른 컬러 재현력이 좋고 데이터 상에서 대부분의 배합 정보를 확인할 수 있어 낭비되는 재료를 줄이고 적은 양으로 만족스러운 작업 결과를 얻을 수 있습니다.

Q 업무 진행 시, 중요하게 생각하고 계신 부분은?

A 상용서비스 센터에는 수용성 시스템을 적용하는 곳이 거의 없을 정도로 아직 100% 적용이 어려운 상황인데, 저희 정비 센터의 경우 최신 설비 구비를 위해 투자를 진행했습니다. 그만큼 최상 품질의 서비스를 제공하기 위함이라 할 수 있는데요, 좋은 설비만큼 기술력도 뒷받침되어야 한다고 생각합니다. 기술자마다 추구하는 도장 스타일이 다르고 경력도 다르지만 기본에 충실하는 것만큼 중요한 것이 없다고 봐요. 매 작업의 시작과 마무리에 있어 가장 중요한 출발점과 기본에 신경 쓰며 임하고 있습니다.

Q 앞으로의 포부는?

A 현대 블루핸즈로 올해 오픈을 하고 보다 많은 고객분들께 서비스를 제공해 드리기 위해 노력하고자 합니다. 어드바이저 업무와 도장팀에서 조색을 겸업하고 있는 신하는 주임님이 계신데요, 오픈 이후 고객도 늘어나는 추세로, 추후 늘어나는 물량을 효율적으로 대응하기 위해 현재 내부적으로 조색 교육을 제가 꾸준히 진행하고 있고 신규 채용 등도 고려하여 보다 높은 고객 만족을 이끄는 서비스 제공에 힘쓸 예정입니다.





# 스피스HECKER® 신제품 퍼마솔리드® HS 레이스 클리어코트 8700

새로운 다기능 퍼마솔리드® HS 레이스 클리어코트 8700은 손쉬운 사용과 빠른 건조를 특징으로 유연한 건조 옵션으로 작업 시간을 단축하고 에너지 비용을 절감해 줍니다.



## 완벽한 제품군

퍼마솔리드® HS 레이스 클리어코트 8700은 경미한 손상부터 전체 도장까지 모든 수리 작업에 사용할 수 있는 신뢰할 수 있는 제품입니다. 퍼마솔리드® VHS 레이스 경화제 3470과 2:1 비율, 그리고 10%의 레이스 첨가제 9070의 간단한 비율로 혼합되어 사용됩니다.



## 빠르고 효율적인 건조 시간

유연한 건조 옵션 덕분에 필요한 모든 작업 조건에 맞게 조정할 수 있습니다. 고성능의 작업을 원한다면, 60°C에 15분의 빠른 건조가 가능하고 높은 에너지 효율을 원한다면, 40°C에서 30분의 더 경제적인 건조 진행이 가능합니다.



## 손쉬운 작업

퍼마솔리드® HS 레이스 클리어코트 8700과 퍼마솔리드® 레이스 첨가제 9070은 액솔타의 새로운 기술이 적용된 제품으로 점성이 낮아 도포가 쉽고, 짧은 플래시 오프로 2회 도장합니다. 또한 우수한 퍼짐성으로 매우 부드러운 표면을 제공해줍니다.



## 완벽한 외관을 위한 스피드

우수한 플로우 특성과 부착성으로 적용되는 순간부터 오래 지속되는 고풍택 마감을 제공합니다. 제품에 적용된 새로운 기술은 건조 후 짧은 시간 후 바로 폴리싱 작업 및 재조립이 가능하게 하여 작업 시간이 상당히 절약되어 효율성을 높여줍니다.

제품 관련 문의 및 구매는 액솔타 코팅 시스템즈 코리아 및 액솔타 지역 대리점으로 연락해 주시기 바랍니다.

액솔타 코팅 시스템즈 코리아      www.axalta.kr / T: 02.2147.5400

